

DIE BURGER

# PROPERTIES Eiendomme

## Rehabilitasie van nywerheidsgeboue 'n wenner - 4

Foto: CHRIS MULDER STADSONTWERPERS EN ARGITEKTE THESENELAND OP KNYSNA

■ Ontvanger en eiendom - 2

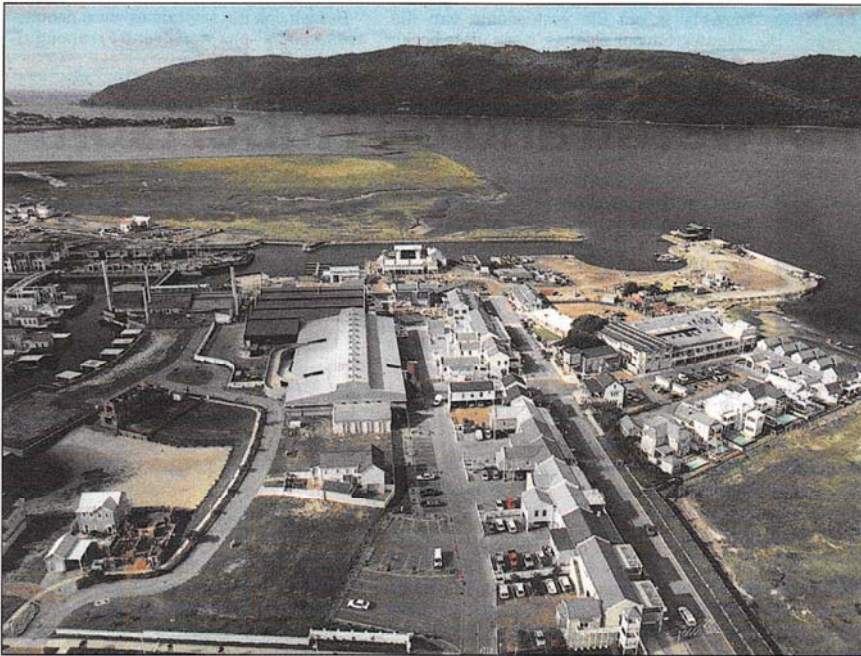
■ Bredasdorp ontwikkel - 3

■ Wittewater word bewaar - 6

# bewaring en ontwikkeling

## Nywerheidsgeboue herbenut in Theseneiland-marina

*Eertydse hout- en bootbouskure op Knysna gerehabiliteer vir eietydse gebruik*



**BO:** Die bootbouskuur waar die beroemde seiljagte Voortrekker en Albatros II gebou is. Daarin is nou kantore, verskeie winkels, 'n restaurant en 'n boetiekhotel.

**LINKS:** Die gerehabiliteerde houtnywerheidsgebied. Die gebou in die middel is die ou houtskuur. Nou is dit 'n drie verdieping-parkeergarage vir 200 voertuie. Foto's: CHRIS MULDER STADSONTWERPERS EN ARGITEKTE

### MARTIENS VAN BART

MET die ontwikkeling van die onlangs bekroonde Theseneiland-marina in die Knysna-strandmeer – *Eiendomme* het op 13 Oktober daarvoor berig – is op vernuftige wyse die resente geskiedenis van die eiland met die strandmeer-natuurprag gekombineer om 'n besonderse woongebied te skep. Ook is op voorbeeldige wyse ou nywerheidsgeboue van die eertydse houtbedryf vir nuwe gebruik gerehabiliteer.

Tot so onlangs soos die begin van die dekade was op die eiland 'n reuse-houtverwerkingsaanleg wat reeds in die 1920's deur Thesen & Kie. gevestig is. Ná die sluiting van die aanleg met sy saagmeule was daar onder die nog staande fabrieksgeboue verskeie wat argitektonies interessant was.

"Nie een van die geboue was van so 'n argitektoniese gehalte of historiese waarde dat die behoud daarvan in die oorspronk-

like vorm geregverdig was nie," sê dr. Chris Mulder, wie se firma van stadsontwerpers en argitekte vir die ontwikkeling van Theseneiland verantwoordelik was.

"Hoewel estetiese oorwegings nie belangrik was in hul oorspronklike ontwerp nie, het hierdie geboue ons wel die geleentheid gebied om hulle in die nuwe ontwikkeling as skakels met die verlede te gebruik. Daar is gevolglik besluit om die buitendop van die geboue te behou en hulle in 'n nuwe rol as deel van die kommersiële komponent van die oorwegend residensiële ontwikkeling te benut," sê Mulder.

Waarskynlik die interessantste uit 'n historiese oogpunt is die reuse-boatbouskuur, wat 'n belangrike rol gespeel het in die lang skeepsboutradisie van Knysna.

Met sy enorme inheemse woude was skeepsbou een van die bedrywe waarin Thesen & Kie. hom begeef het – kort nadat hy die eiland in 1924 van die nasate van

George Rex, 'n legendariese houtmagnaat, verkry het.

In dié skuur, wat ná 'n brand in 1964 herbou is, is aanvanklik veral kleiner plesiersvaartuie gebou. In die Tweede Wêreldoorlog (1939-1945) is ook swaar bewapende duikbootjagters daar gebou. Van hulle is 35 in die Stille Oseaan ontplooi.

Ná die oorlog het die skeepsbouery normaal voortgeduur. Twee van die bekendste jage in die Suid-Afrikaanse seilvaartgeskiedenis is hier gebou: Voortrekker, waarin Bruce Dalling in 1967 die tweede plek in die alleenvaart van Plymouth na Rhode Island ingeneem het, en Albatros II, waarmee Bertie Reed en sy span eerste oor die wenstreep in die Kaap-na-Rio-wedvaart geseil het. Die Albatros II is genoem na die skip waarin die gesin Thesen in 1870 na die Kaap gevaar het. Die Albatros II is in 1970 vir die honderdjaar-herdenking gebou.

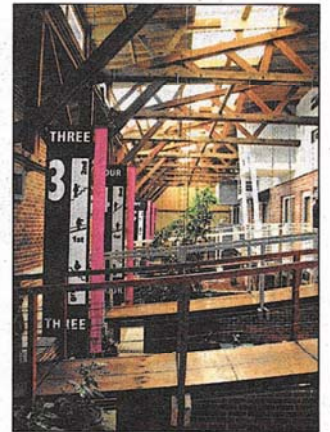
In die ou skuur is vandag kantore, verskeie winkels, 'n restaurant en 'n boetiekhotel. Die oorspronklike struktuur is behou, asook die algemene buiteaansig. 'n Groot binnehof strek omtrent oor die hele lengte van die gebou en word oorspan deur loopbrûe, wat die geriewe aan die sykante met mekaar verbind.

Die ruwe afwerking van die ontblote dakbalke van die oorspronklike gebou verleen 'n besondere karakter aan die kantore en hotelkamers.

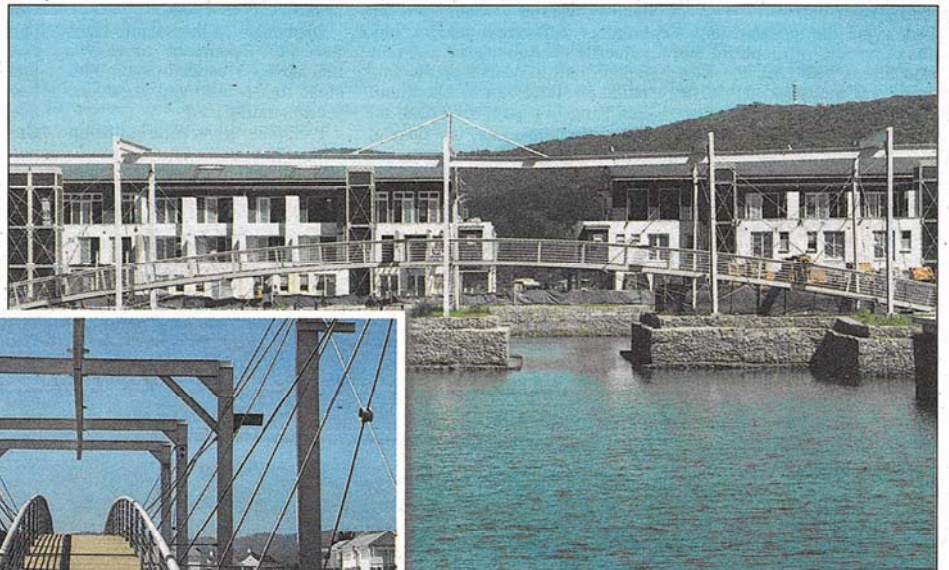
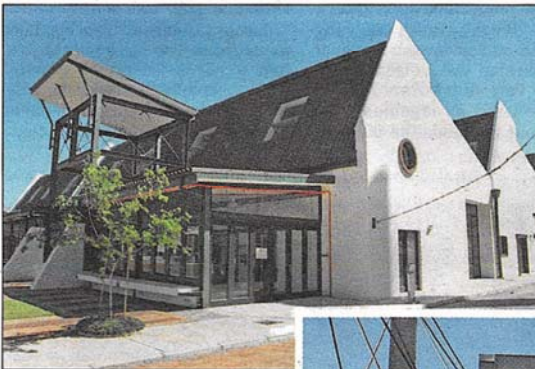
'n Ander gebou in 'n nuwe gedaante is die ou laaghoutgebou, wat nou in 'n parkeergarage verander is. Aan die binnekant is drie betonvloere gegiet en parkeerplek vir 224 motors geskep. Die gebou is veeldoelig: die boonste vlak word ook gebruik as fokuspunt van die dorp se twee grootste jaarlikse toeristegeleenthede, naamlik die Oesterfees en die voedsel- en Gastronomia.



**LINKS:** Die droogmeule waar die gesaagde houtplanke gedroog is. Dit dien nou as raamwerk vir 'n kompleks luukse woonstelle. Dié ontwikkeling is in Londen aangewys as een van die mees geslaagdes ter wêreld.



**BO:** Die binneruim van die eertydse skeepsboukuur soos dit tans daar uitsien. In die gerehabiliteerde gebou is kantore, winkels, 'n voorste restaurant en 'n boetiekhotel.



**BO:** Geelhout was vroeër só volop in die Knysna-omgewing dat dit gebruik is vir die hele dakkonstruksie van die Saagtandgebou, een van die oudstes op die eiland. Die gewels is in die vorm van saagtande ontwerp. Dit is waarskynlik uniek ter wêreld.

**LINKS EN BO:** Nie net van die ou geboue nie, maar ook van die saagmeule se staalstrukture is in die nuwe ontwikkeling benut. 'n Voetgangerbrug oor een van die kanale hang aan 'n enkelspoorstellasie wat vroeër gebruik is om hout na die drooggoonde te vervoer.